



Control del Acaro, Trips y Cogollero Tabaco VFC

**Centro de Acopio de envases de
Agroquímicos**

OCTUBRE 2015

ACARO DEL CULTIVO DEL TABACO

ACARO DEL TABACO (ERIOFIDO)
(Paraphytoptus sp.)

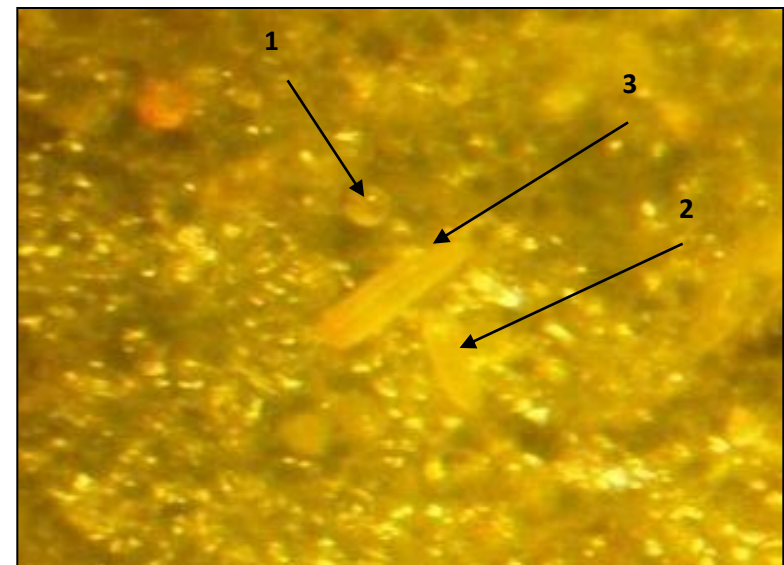
ACARO DEL TABACO (ERIOFIDO) (Paraphytoptus sp.)

¿QUE ES EL ACARO DEL TABACO?

Es un insecto muy pequeño (**0.2 mm**). Se encuentra generalmente como plaga en plantas de tabaco y en plantas de la misma familia del tabaco o en malezas como el “Tabaquillo”.

¿SE PUEDE VER?

A simple vista **NO SE VE**. Como es tan pequeño, la única forma de observarlo es con **LUPA** binocular mayor a **40 X** o Microscopio. Llevando hojas verdes al “Laboratorio Vegetal” de **COPROTAB** lo observarán e identificarán.





ACARO DEL TABACO (ERIOFIDO) (Paraphytoptus sp.)

¿COMO LLEGA A LA PLANTA?

Este insecto llega a la planta a través del **VIENTO**, o transportado por **INSECTOS** voladores (Pulgón, trips, chinches, etc.) o por la **ROPA** de los operarios.

¿EN QUE PARTE DE LA PLANTA SE HOSPEDA?

Este insecto se hospeda **DEBAJO DE LAS HOJAS** (En el envés), puede aparecer en cualquier etapa del cultivo. Si empezó la cosecha y quedan dos cortes puede aparecer en esas hojas, **si se dan las condiciones de Hº y Tº**.

¿COMO SE MUEVE EN LA PLANTA?

El movimiento de este insecto es desde las hojas **BAJERAS** a las **SUPERIORES**.
Comienza el ataque sí las condiciones ambientales son: **(70% de Humedad y 30ºC)**.

¿COMO ES EL CICLO DEL INSECTO?

El insecto inverna y se mueve desde la planta hospedera (Tabaquillo), a la hoja del cultivo, allí se hospeda y pone los huevos. **El ciclo de vida dura entre 12 a 16 días**.

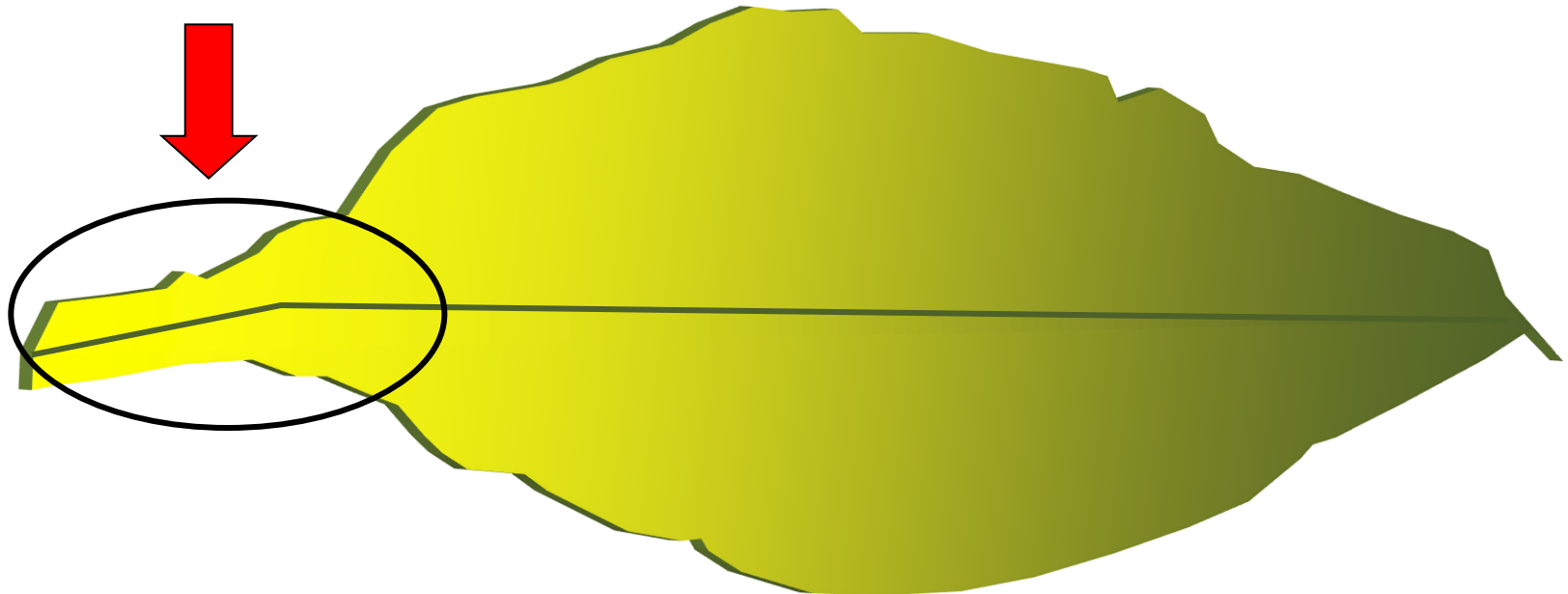
El Adulto es el que pasa el Invierno en la planta como Hospedante.

ACARO DEL TABACO (ERIOFIDO) (Paraphytoptus sp.)



¿SINTOMAS EN LAS HOJAS?

El ataque comienza en la base de la hoja y se distribuye hacia la punta. Da una coloración **amarillenta (Falsa madurez de la hoja)** en el inicio del ataque.



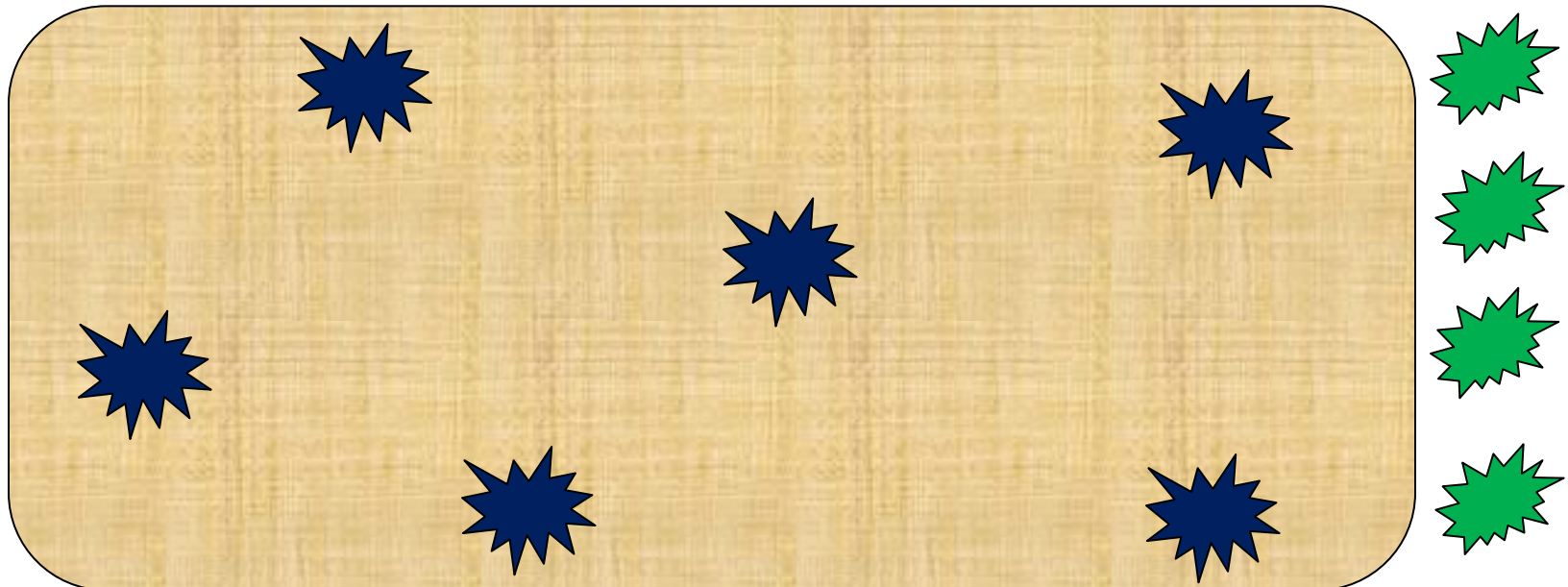
ACARO DEL TABACO (ERIOFIDO) (Paraphytoptus sp.)

COMO APARECE EN EL CAMPO?

Puede aparecer en cualquier lugar del lote (En las orillas, centro del lote, cerca del alambrado si hay “tabaquillo”). El ataque avanza en forma de círculos y se disemina rápidamente si se dan las condiciones ambientales (Temperatura y Humedad).

RECOMENDACIONES: La base de la detección de esta plaga es el monitoreo en el campo y detección temprana.

CAMINO



ACARO DEL TABACO (ERIOFIDO)

(Paraphytoptus sp.)

CONTROL DE ACAROS

CONTROLA	PRODUCTOS ALTERNATIVOS				PERIODO DE APLICACIÓN				OBSERVACIONES
	PLAGA	INGREDIENTE ACTIVO	PRODUCTO COMERCIAL	DOSIS APROXIMADA	FORMA DE APLICACIÓN	HASTA 30 DIAS	HASTA 60 DIAS	HASTA INICIO DE COSECHA	
ACARO ERIOFIDO - ARAÑUELA	ABAMECTINA 1,8% CLASE II	FAST - OLIMPO - VERTIMEC - OTROS	100 CC/100 LTS	PULVERIZADO	SI	SI	SI	SI	Utilizar coadyuvantes y mojar bien la planta. Puede agregarse aceite para mejorar penetración del p.a.
	SPIRODICLOFEN 24% CLASE III	ENVIDOR	50 CC/100 LTS	PULVERIZADO	SI	SI	SI	NO	
ACARO ERIOFIDO - ORUGAS	ABAMECTINA 1,8% + CLORANTRANILIPROLE 4,5% CLASE II	VOLIAN TARGO	150 CC/100	PULVERIZADO	SI	SI	Suspender tratamiento 15 días antes de cosecha.	NO	

Nota: por plagas que no figuran en este listado, consultar al técnico.

CLASIFICACION SEGÚN LOS RIESGOS			OBSERVACIONES
CLASE I a	ROJO	MUY TOXICO	DRENCH= Aplicación de producto planta por planta.-
CLASE I b	ROJO	TOXICO	PULVERIZACION= Aplicación de producto con mochila o equipo de barras y picos.
CLASE II	AMARILLO	PELIGROSO	30 DIAS= Aplicar hasta 30 días después del trasplante.
CLASE III	AZUL	CUIDADO	60 DIAS= Aplicar hasta 60 días después del trasplante.
CLASE IV	VERDE	CUIDADO	INICIO DE COSECHA= Aplicar productos hasta el inicio de cosecha.

SEÑOR PRODUCTOR:

- > UTILICE ELEMENTOS DE PROTECCION PERSONAL EN CADA APLICACIÓN.-
- > LAS DOSIS RECOMENDADAS EN ESTA GUIA SON LAS SUGERIDAS POR EL FABRICANTE Y ORIENTATIVAS.-
- > LEA ATENTAMENTE LOS MARBETES DE CADA PRODUCTO, DOSIS, MOMENTO DE APLICACIÓN Y TOXICIDAD.-
- > CONSULTE A SU TECNICO, DADO QUE LAS DOSIS PUEDEN VARIAR DE ACUERDO AL VIGOR DEL CULTIVO Y TIPO DE SUELO.-

PLAGAS EN EL CULTIVO DEL TABACO

CONTROL DE TRIPS

CONTROLA	PRODUCTOS ALTERNATIVOS				PERIODO DE APLICACIÓN				
PLAGA	INGREDIENTE ACTIVO	PRODUCTO COMERCIAL	DOSIS APROXIMADA	FORMA DE APLICACIÓN	HASTA 30 DIAS	HASTA 60 DIAS	HASTA INICIO DE COSECHA	DURANTE LA COSECHA	OBSERVACIONES
TRIPS	SPINOSAD 44,2% CLASE IV	TRACER - QUINTAL	15 - 20 CC/100 LTS (TRACER) 200 - 250 CC/HA (QUINTAL)	PULVERIZADO	SI	SI	SI	SI	Utilizar coadyuvantes y mojar bien la planta
	SPIROTETRAMAT 15% CLASE III	MOVENTO	100 CC/100 LTS	PULVERIZADO	SI	SI	SI	NO	
	ABAMECTINA 1,8% CLASE II	FAST - OLIMPO - VERTIMEC - OTROS	100 CC/100 LTS	PULVERIZADO	SI	SI	SI	SI	
	AZADIRACHTINA 1,2% CLASE IV	NEEMAZAL	600 - 1000 CC/HA	PULVERIZADO	SI	SI	SI	SI	

PLAGAS EN EL CULTIVO DEL TABACO

CONTROL DE CORTADOR Y COGOLLERO

PLAGA	INSECTICIDAS / ACARICIDAS				PERIODO DE APLICACIÓN				OBSERVACIONES
	INGREDIENTE ACTIVO	PRODUCTO COMERCIAL	DOSIS APROXIMADA	FORMA DE APLICACIÓN	HASTA 30 DIAS	HASTA 60 DIAS	HASTA INICIO DE COSECHA	DURANTE LA COSECHA	
CORTADOR	FLUBENDIAMIDE 48% CLASE III	BELT	50-75 CC/HA	Drench	SI	SI	NO	NO	Volumen de 400 l/ha como mínimo
	LAMBDA CIALOTRINA 25% CLASE II	KARATE ZEON - OTROS	30 CC/HA	Pulverizac.	SI	NO	NO	NO	Aplicación nocturna
	DELTAMETRINA 20% CLASE IV	DECIS FLOW	30 CC/HA	Pulverizac.	SI	NO	NO	NO	
	BACILLUS TURINGIENSIS CLASE IV	BAC THUR	500 CC/HA	Pulverizac.	SI	SI	SI	SI	
COGOLLERO	FLUBENDIAMIDE 48% CLASE III	BELT	100 - 125 CC/HA	Pulverizac.	SI	SI	NO	NO	Utilizar coadyuvantes, mojar parte superior de planta - BACTHUR aplicar por la mañana temprano o la tarde noche.
	METOXIFENOCIDE 24% CLASE IV	INTREPID	200 CC/HA	Pulverizac.	SI	SI	SI	SI	
	BACILLUS TURINGIENSIS CLASE IV	BAC THUR	500 CC/HA	Pulverizac.	SI	SI	SI	SI	

PLANILLA DE APC RECOMENDADOS



PRODUCTOS RECOMENDADOS PARA TABACO VIRGINIA DE JUJUY Y SALTA

PLAGA	INSECTICIDAS / ACARICIDAS				PERIODO DE APLICACIÓN				OBSERVACIONES
	INGREDIENTE ACTIVO	PRODUCTO COMERCIAL	DOSIS APROXIMADA	FORMA DE APLICACIÓN	HASTA 30 DIAS	HASTA 60 DIAS	HASTA INICIO DE COSECHA	DURANTE LA COSECHA	
MINADOR DEL TALLO	IMIDACLOPRID 70%	CONFIDOR 70 WG - PUNTO 70 - OTROS	270 - 300 GR/HA	Drench	SI	SI	Suspender tratamiento 15 días antes de cosecha.	NO	Volumen de 400 l/ha como mínimo
	THIAMETOXAN 25%	ACTARA	600 - 800 GR/HA	Drench	SI	SI	Suspender tratamiento 15 días antes de cosecha.	NO	
CORTADOR	FLUBENDIAMIDE 48%	BELT	50-75 CC/HA	Drench	SI	SI	NO	NO	Aplicación nocturna
	LAMBDA CIALOTRINA 25%	KARATE ZEON - OTROS	30 CC/HA	Pulveriza.c.	SI	NO	NO	NO	
	DELTAMETRINA 20%	DECIS FLOW	30 CC/HA	Pulveriza.c.	SI	NO	NO	NO	
	BACILLUS TURINGIENSIS	BAC THUR	500 CC/HA	Pulveriza.c.	SI	SI	SI	SI	
PULGONES	IMIDACLOPRID 70%	CONFIDOR 70 WG - PUNTO 70 - OTROS	120 GR/HA	Pulveriza.c.	SI	SI	Suspender tratamiento 15 días antes de cosecha.	NO	Utilizar coadyuvantes
	BIFENTRIN 10%	TALSTAR - OTROS	100 CC/HA	Pulveriza.c.	SI	SI	Suspender tratamiento 15 días antes de cosecha.	NO	
COGOLLERO	FLUBENDIAMIDE 48%	BELT	100 - 125 CC/HA	Pulveriza.c.	SI	SI	NO	NO	Utilizar coadyuvantes, mojar adecuadamente parte superior de planta - BACTHUR aplicar por la mañana temprano o la tarde noche.
	METOXIFENOCIDE 24%	INTREPID	200 CC/HA	Pulveriza.c.	SI	SI	SI	SI	
	BACILLUS TURINGIENSIS	BAC THUR	500 CC/HA	Pulveriza.c.	SI	SI	SI	SI	
MARANDOVA	METOXIFENOCIDE 24%	INTREPID	200 CC/HA	Pulveriza.c.	SI	SI	SI	SI	
	BACILLUS TURINGIENSIS	BAC THUR	500 CC/HA	Pulveriza.c.	SI	SI	SI	SI	
ENFERMEDADES	FUNGICIDAS				PERIODO DE APLICACIÓN				
RHIZOCTONIA	AZOXISTROBINA 25%	AMISTAR - SOXIS - QUADRIS	800 - 1000 CC/HA	Drench	SI	SI	NO	NO	Volumen de 400 l/ha como mínimo
PHYTOPHTORA	METALAXIL 35%	TARPAN	1000 CC/HA	Drench	SI	SI	NO	NO	
	PROPAMOCARB 62% + FLUOPICOLIDE 6%	INFINITO	500 CC/HA	Drench	SI	SI	NO	NO	
	FOSETIL ALUMINIO 80%	ALLIETE - OTROS	2 KG/HA	Drench	SI	SI	NO	NO	
MALEZAS	HERBICIDAS				PERIODO DE APLICACIÓN				
VARIAS	METOLACLORO 96%	BAGUAL - DUAL GOLD - OTROS	700 - 1000 CC/HA	Pulveriza.c.	SI	SI	NO	NO	Aplicar antes de emergencia de malezas
	CLOMAZONE 36%	COMMAND	500 - 700 CC/HA	Pulveriza.c.	SI	NO	NO	NO	
ACCION	DESBROTADORES				PERIODO DE APLICACIÓN				
CONTACTO	ALCOHOLES GRASOS	FAIR 85%	1 GAL/200 LT		Iniciar Desflore/Desbrote con no mas del 50 % de botón Floral				Aplicar antes de inicio de cosecha
	FLUMETRALIN 12,4%	PRIME - BROTTAL - DREXALIN - DE ORO	3 - 4 -LT/200 LT						
	BUTRALIN 36%	TOBAGO	3 - 4 -LT/200 LT						
SISTEMICO	HIDRAZIDA MALEICA 36%	VENDAVAL - MH 36	CONSULTAR AL TECNICO						La dosis es de acuerdo al potencial de producción de la planta

Nota: por plagas que no figuran en este listado, consultar al técnico.

PLANILLA DE APC – P/ CONSULTAR AL TECNICO



CONTROLA	PRODUCTOS ALTERNATIVOS				PERIODO DE APLICACIÓN				
PLAGA	INGREDIENTE ACTIVO	PRODUCTO COMERCIAL	DOSIS APROXIMADA	FORMA DE APLICACIÓN	HASTA 30 DIAS	HASTA 60 DIAS	HASTA INICIO DE COSECHA	DURANTE LA COSECHA	OBSERVACIONES
TRIPS	SPINOSAD 44,2% CLASE IV	TRACER - QUINTAL	15 - 20 CC/100 LTS (TRACER) 200 - 250 CC/HA (QUINTAL)	PULVERIZADO	SI	SI	SI	SI	Utilizar coadyuvantes y mojar bien la planta
	SPIROTETRAMAT 15% CLASE III	MOVENTO	100 CC/100 LTS	PULVERIZADO	SI	SI	SI	NO	
	ABAMECTINA 1,8% CLASE II	FAST - OLIMPO - VERTIMEC - OTROS	100 CC/100 LTS	PULVERIZADO	SI	SI	SI	SI	
	AZADIRACHTINA 1,2% CLASE IV	NEEMAZAL	600 - 1000 CC/HA	PULVERIZADO	SI	SI	SI	SI	
ACARO ERIOFIDO - ARAÑUELA	ABAMECTINA 1,8% CLASE II	FAST - OLIMPO - VERTIMEC - OTROS	100 CC/100 LTS	PULVERIZADO	SI	SI	SI	SI	Utilizar coadyuvantes y mojar bien la planta. Puede agregarse aceite para mejorar penetración del p.a.
	SPIRODICLOFEN 24% CLASE III	ENVIDOR	50 CC/100 LTS	PULVERIZADO	SI	SI	SI	NO	
ACARO ERIOFIDO - ORUGAS	ABAMECTINA 1,8% + CLORANTRANILPROLE 4,5% CLASE II	VOLIAN TARGO	150 CC/100	PULVERIZADO	SI	SI	Suspender tratamiento 15 días antes de cosecha.	NO	Utilizar coadyuvantes y mojar bien la planta. Puede agregarse aceite para mejorar penetración del p.a.
MOSCA BLANCA	SPIROTETRAMAT 15% CLASE III	MOVENTO	100 CC/100 LTS	PULVERIZADO	SI	SI	SI	NO	Utilizar coadyuvantes y mojar bien la planta. Puede agregarse aceite para mejorar penetración del p.a.
	AZADIRACHTINA 1,2% CLASE IV	NEEMAZAL	600 - 1000 CC/HA	PULVERIZADO	SI	SI	SI	SI	
	ACETAMIPRID 20% CLASE III	MOSPILAN	150 GR/HA	PULVERIZADO	SI	SI	Suspender tratamiento 15 días antes de cosecha.	NO	
	PIRIPROXIFEN 10% CLASE III	EPINGLE	50 GR/100 LTS	PULVERIZADO	SI	SI	SI	NO	
OIDIO	PENCONAZOLE 10% CLASE III	TOPAS	50 CC/100 LTS	PULVERIZADO	SI	SI	NO	NO	Utilizar coadyuvantes y mojar bien la planta

CENTRO DE ACOPIO DE ENVASES DE AGROQUIMICOS

CENTRO DE ACOPIO DE ENVASES DE AGROQUIMICOS – R. DE LERMA



RECEPCION DE ENVASES CON “TRIPLE LAVADO”

Realice el TRIPLE LAVADO de los envases en el campo



¿Por qué?

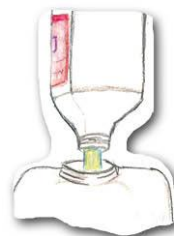
Esta técnica es una **buena práctica agrícola** que minimiza la cantidad de residuo y optimiza la utilización del producto.



1) Agregue agua limpia hasta un cuarto del envase.



2) Tape bien el envase y agítelo durante 30 segundos.



3) Vacíe el contenido en la mochila o máquina.

Luego de hacer el triple lavado, perforo el envase para evitar su reutilización.

Este procedimiento debe repetirse tres veces



MUCHAS GRACIAS POR SU PRESENCIA!!!

